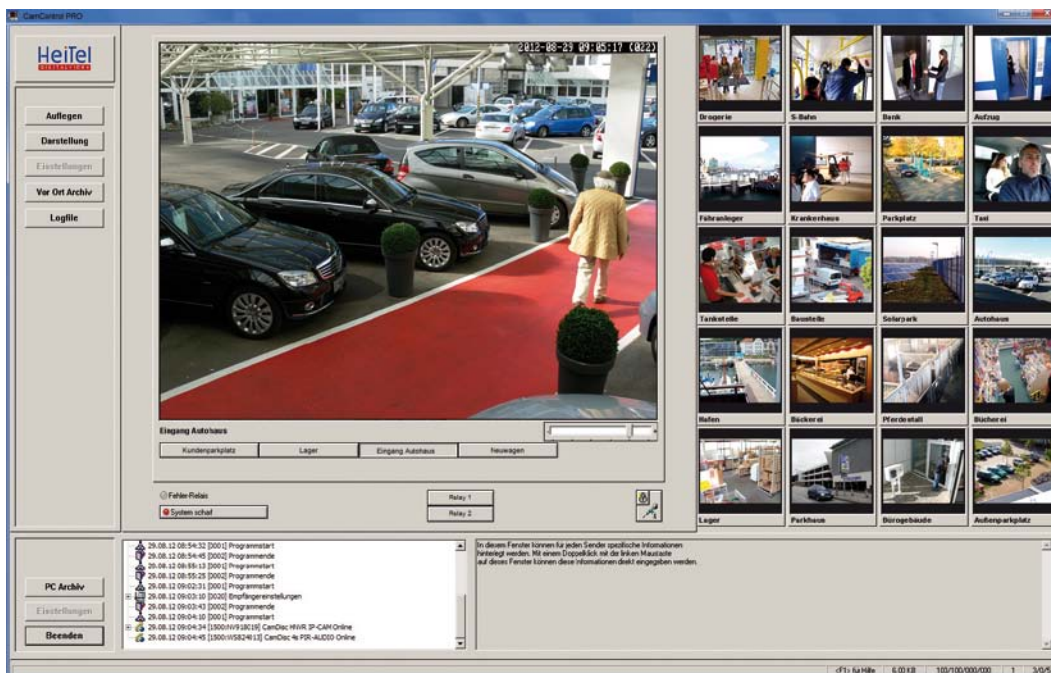


CamControl PRO

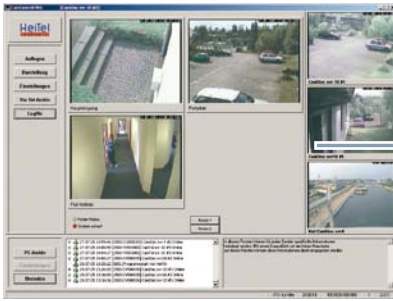


Bedien-, Alarmverifikations- und Konfigurationssoftware für Einzelplatzanwendungen mit MultiSite-Funktionalität

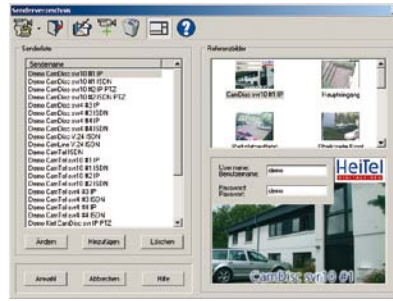
- Gleichzeitige Darstellung von bis zu 21 örtlich getrennten Bildsendern
- ONVIF-kompatibel zu ausgewählten IP-Kameras
- Verwaltung von bis zu 6000 VideoGateways
- Empfangsseitige Kaskadierung von bis zu 100 VideoGateways
- Einblendung von senderspezifischen Infotexten
- Empfangsseitige Ereignisprotokollierung mit speziellen Erweiterungen für Leitstellenanwendungen
- Intuitive Bedienung dank integrierter Referenzbildfunktion und raumsensitiver Kamerasuche
- Online-Auswertung von Voralarm Szenen und Festplatten archiven in optimaler Geschwindigkeit oder mit optimalem Funktionsumfang
- Automatischer Verbindungsaufbau durch senderseitige Alarme, frei programmierbare Wachrundgänge und Rückruf-Funktion
- HTconnect ermöglicht uneingeschränkter, aber sicheren Zugriff über das Internet auf Firewall-geschützte Video-Systeme (auch mit dynamischen IP-Adressen) in privaten Netzen. Zusätzlich kontrolliert HTconnect permanent die Verfügbarkeit des gesamten Systems aus öffentlichem Netz, privatem Netz und Videosendern
- Gezielte Auswertung von Kassen-/GAA-/Tankstellen-/ZK-/Scanner-Daten und zugehörigen Bildarchiven (Suche z.B. nach Kasse, Datum/Zeit, Ware, Betrag)

- Automatische Abspeicherung aller empfangenen Video-bilder im individuell konfigurierbaren PC-Empfangsarchiv
- Multibilddarstellung mit automatischer Senderkennung
- Maßgeschneiderte Kamerafernsteuerung unter Berücksichtigung herstellereinspezifischer Sonderfunktionen für alle gängigen Kamerafernsteuersysteme
- Benutzersensitive Passwortverwaltung mit individuell einstellbaren Bedienerrechten
- Alle Gerätefunktionen verfügbar über IP-Verbindungen (LAN/WLAN, Internet, DSL, GPRS, HSDPA, CDMA, UMTS, EDGE) und Wählverbindungen (PSTN/POTS, ISDN, GSM, HSCSD)
- Empfängerseitiger Audiomitschnitt
- Automatische Löschung von Archivdaten nach einstellbarem Zeitraum
- Lokale Speicherung von Senderkonfigurationsprofilen und Upload zur Wiederherstellung einer Konfiguration
- Darstellung von bis zu 5 Privacy Zones je Kamera
- Empfangsseitige Ereignisprotokollierung wichtiger Grundfunktionen
- Abwärtskompatibel zu allen bisher installierten HeiTel-Bildsendern
- Mehrsprachige Bedienoberflächen für alle Standardprodukte: Deutsch, Englisch, Französisch, Italienisch, Spanisch u. a.

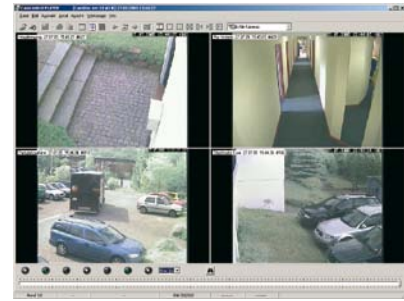




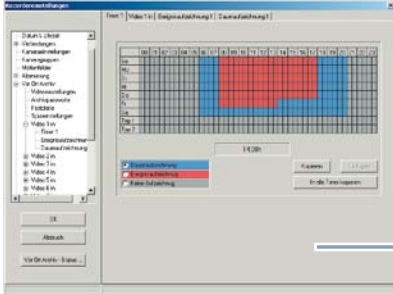
Freie Definition von Kameragruppen



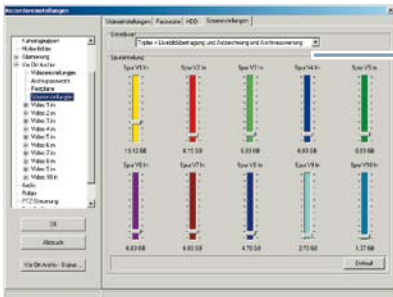
Offline-Modus: Senderverzeichnis mit Referenzbildern



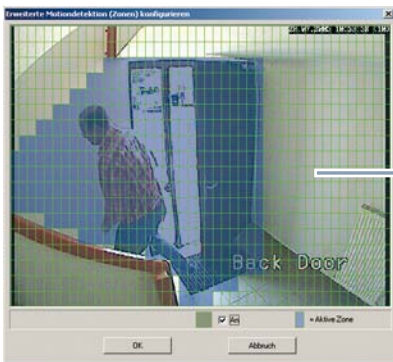
Offline-Modus: Empfangsarchivauswertung mit CamControl PLAYER



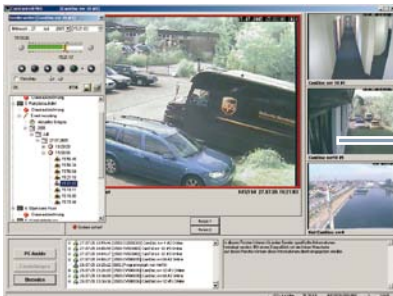
Kalendergesteuerte Aufzeichnung



Zuweisung der Festplattenkapazität



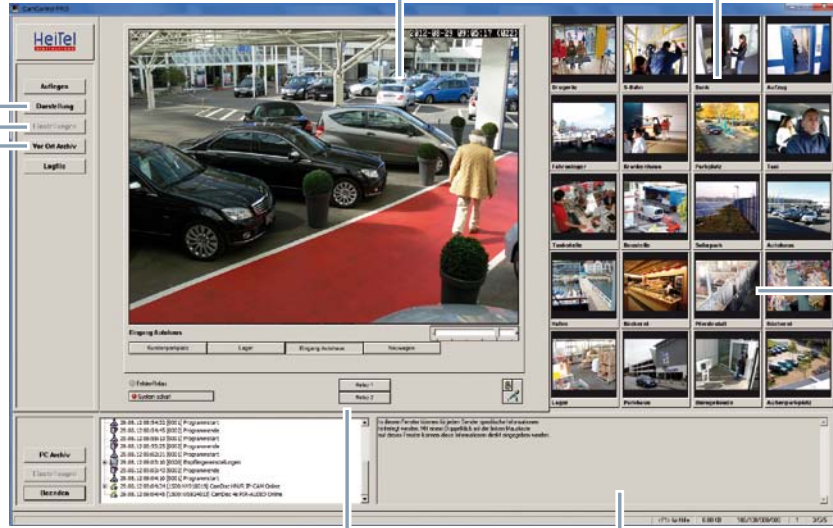
Erweiterte Motion Detection mit frei definierbaren Detektionsbereichen



Vor-Ort-Archivauswertung (Beispiel CamDisc SVR)

Hauptfenster mit Zugriff auf alle Funktionen

Bis zu 21 örtlich getrennte Sender darstellbar



Zwei Relaisausgänge für Steuerzwecke beim Sender (z.B. Schranke, Licht etc.)

Einblendung von sender-spezifischen Infotexten (z.B. Maßnahmen)

ETHERNET (TCP/IP DSL) ISDN PSTN/POTS GSM HSCSD UMTS/3G

Systemvoraussetzungen

Prozessor	für 4 Kanäle: Pentium >= 1,7 GHz, 1 GB RAM für 7 bis 9 Kanäle: Pentium >= 3 GHz, 2 GB RAM mehr als 9 Kanäle: Intel Core 2 Duo >= 2,66 GHz (z.B. E6750) oder besser, RAM 2 GB
Arbeitsspeicher	512 MB RAM
Betriebssystem	Windows® VISTA, XP, Win7
Festplattenkapazität	60 MB Festplattenkapazität für CamControl PRO Zusätzliche Festplattenkapazität abhängig von der Größe der Referenzbilder und des PC-Empfangsarchivs
Grafikkarte	Mind. 65536 Farben und einer Auflösung von 1024 x 768 Pixel
Schnittstelle	USB-Buchse zum Anschluss des Kopierschutzmoduls
COM-Schnittstelle	Integrierte COM-Schnittstelle mit UART (16550) zur Bildfernübertragung mit externen ISDN-TA und/oder MODEM
COM-Server (optional)	4-fach Schnittstellenkarte (PCI) zum Anschluss von bis zu 4 ISDN-TAs oder MODEM, 8-fach Schnittstellenkarte zum Anschluss von bis zu 8 ISDN-TAs oder MODEM
Datenübertragung	Externer ISDN-TA und/oder interne ISDN-Karte und/oder MODEM und/oder integrierter Netzwerkadaper
Audioübertragung (optional)	Soundadapter (Soundblaster®-kompatibel) bei Audioübertragung (Lautsprecher, Mikrofon, Headset je nach Anwendung) CD-ROM-kompatibles Laufwerk
Laufwerk	CD-ROM-kompatibles Laufwerk